

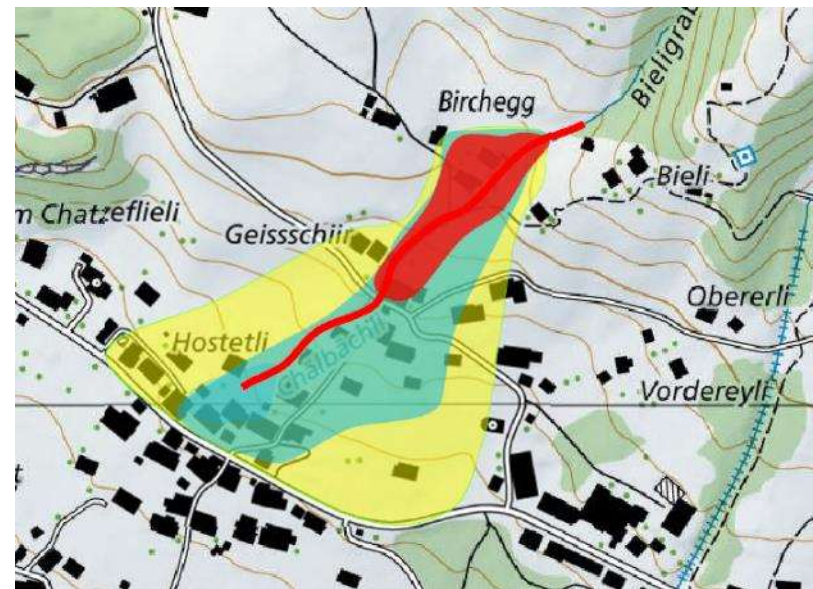
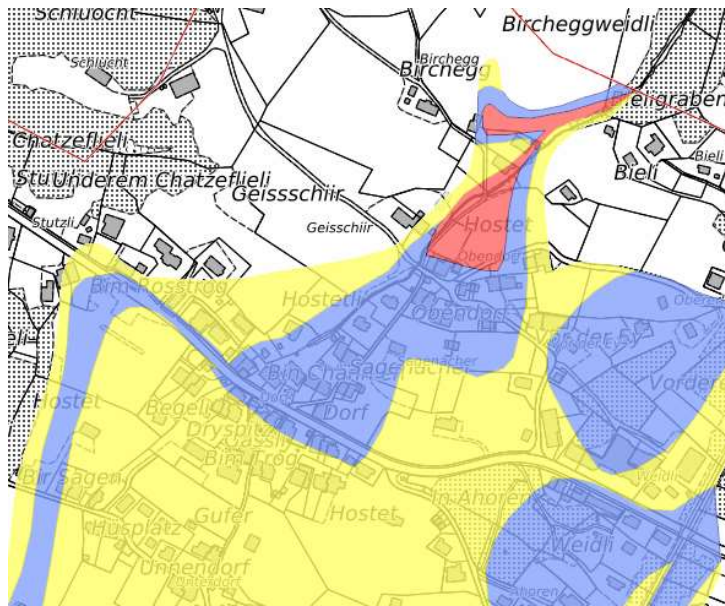
## 1b) Orientierung HWS Dorfbächli Hohfluh

- Gefahrensituation (Gefahrenkarte) auf Stufe Projekt überprüft
- Keine wesentliche Veränderung, rote Gefahrenzone etwas grösser
- Massgebende Geschiebemengen

$$G_{30} = 750 \text{ m}^3 (1'000 \text{ m}^3)$$

$$G_{100} = 2'500 \text{ m}^3 (3'000 \text{ m}^3)$$

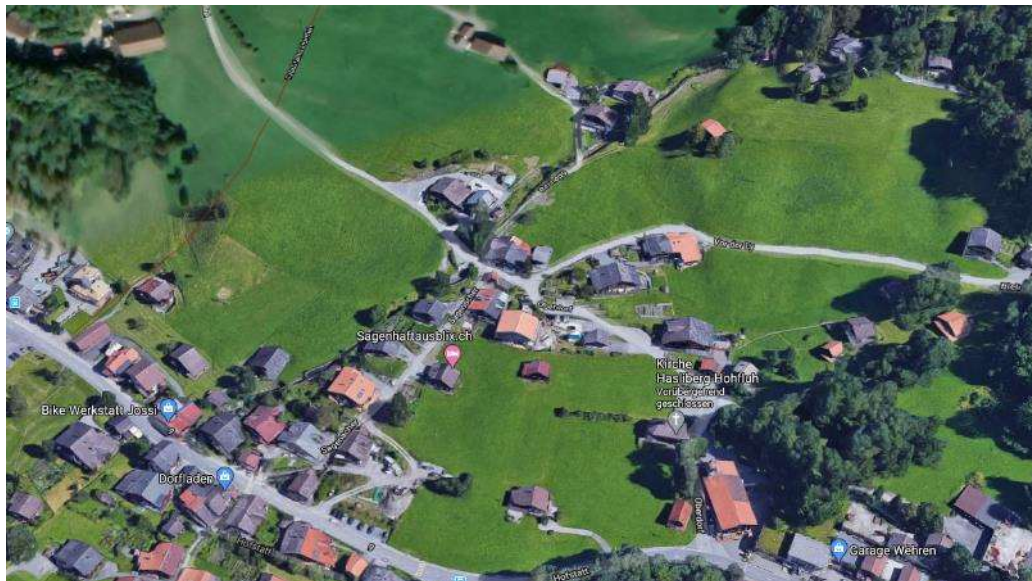
$$G_{300} = 9'500 \text{ m}^3 (5'000 \text{ m}^3)$$



## 1b) Orientierung HWS Dorfbächli Hohfluh

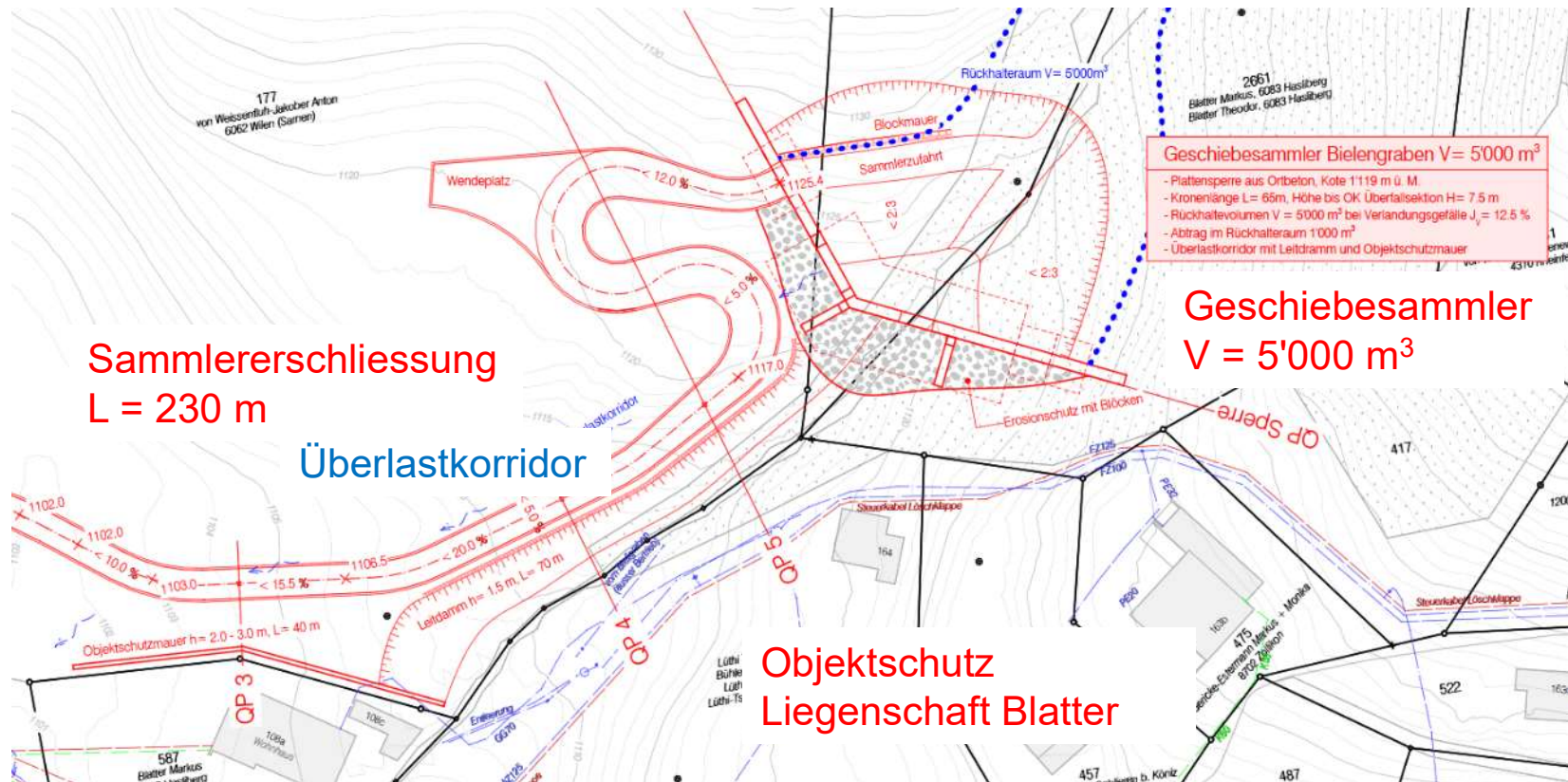
### Stand der Arbeiten

- Projektentwurf liegt vor
- Erste Abklärungen mit Grundeigentümern haben stattgefunden
- Geologisches Gutachten erfolgt Anfang Juli
- Anschliessend kann das Bauprojekt ausgearbeitet werden
- Realisierung frühestens Herbst 2021 möglich



# 1b) Orientierung HWS Dorfbächli Hohfluh

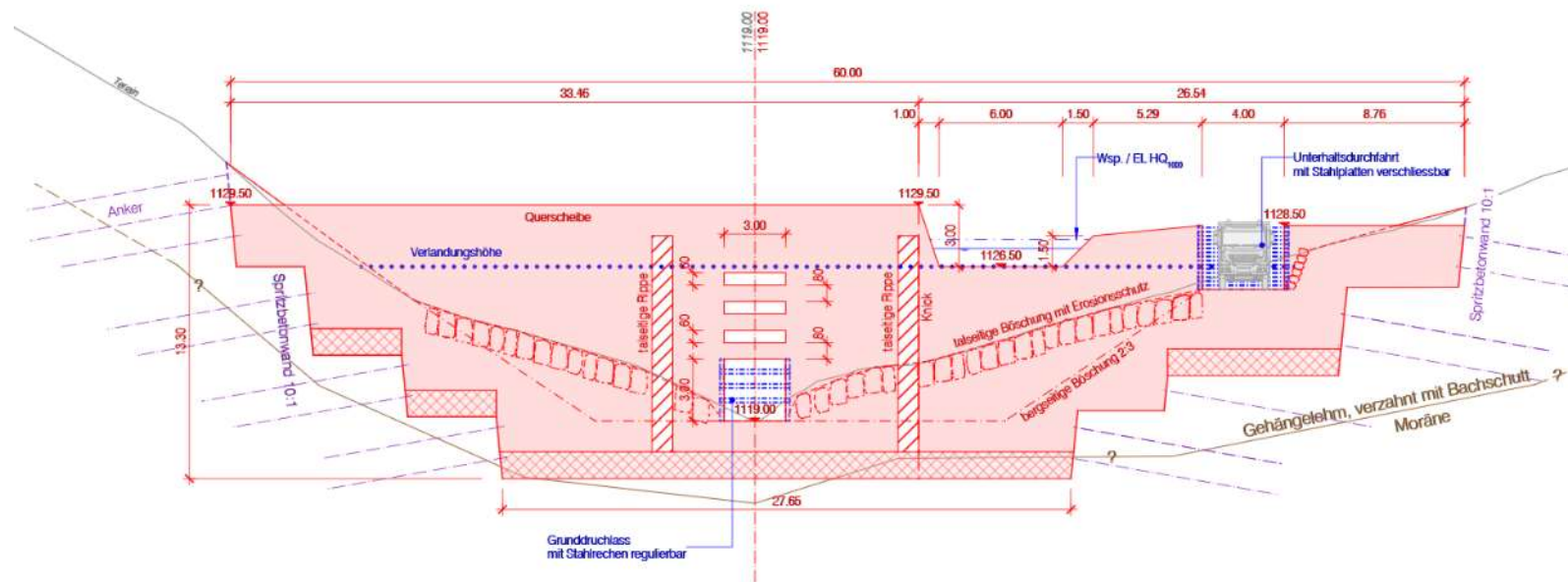
## Vorgesehene Massnahmen



# 1b) Orientierung HWS Dorfbächli Hohfluh

Vorgesehene Massnahmen

Querprofil 1:200  
Abschlussbauwerk



## 1b) Orientierung HWS Dorfbächli Hohfluh

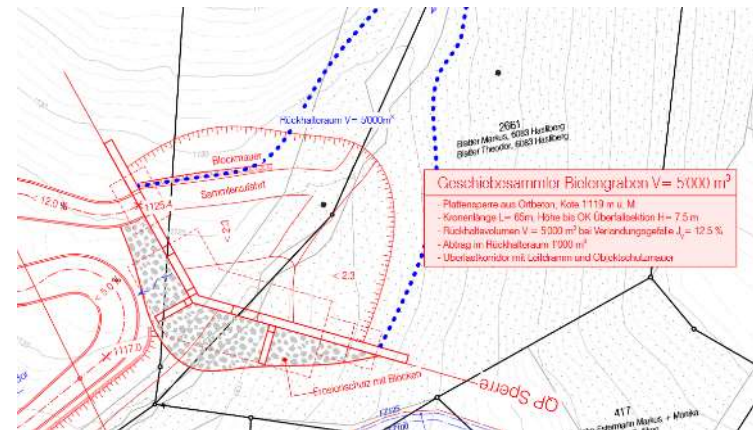
Wirkung der Massnahmen



- Hohe Gefahr
- Mittlere Gefahr
- Geringe Gefahr

## 2b) Kreditbeschluss HWS Dorfbächli Hohfluh

Arbeit	Kosten CHF
Bauarbeiten	2'540'000
Projekt und Bauleitung	370'000
Vermessung und Vermarchung	15'000
Landerwerb	25'000
Verschiedenes	50'000
<b>Total inkl. MWSt.</b>	<b>3'000'000</b>



→ Kreditbeschluss über 3.0 Mio. Franken für Hochwasserschutzmassnahmen Dorfbächli